

新聞稿主（標）題：感電--職場中的無形殺手，慎防機械設備電擊危害

根據勞委會勞工安全衛生研究所(勞研所)研究顯示，民國96年至101年間共發生154件感電死亡職災，平均每年有26名勞工死於感電職災(如圖1)。其中，感電罹災最常見的三種原因為：未斷電就進行活線檢修安裝作業、電氣設備絕緣劣化造成漏電及靠近高壓線未保持安全距離(如表1感電致災典型案例表)。由於感電事故有上升趨勢，勞研所提醒勞工朋友，為防止感電事故，應注意下列事項：

- 1.使用機械設備前，應檢查線路絕緣，不可有破損情形。
- 2.安裝或檢修機械設備前，應確實執行斷電、掛牌及上鎖。
- 3.從事電氣作業時，應佩帶電工安全帽及使用絕緣用防護具等。
- 4.從事活線作業時，應使用活線作業用器具。
- 5.在高壓線附近作業應保持安全距離。
- 6.每月應測試漏電斷路器功能及定期檢查接地狀況。

雇主亦應辦理下列事項以防止勞工感電：

- 1.絕緣保護部分若有破損，應立即檢修或停用。
- 2.安裝或維修機械設備時，應確實執行斷電、掛牌及上鎖。
- 3.勞工於高處從事電氣作業時，應提供電工安全帽及安全帶，以預防感電及減少因觸電後而發生墜落傷害。
- 4.設備與線路應依法規要求設置漏電斷路器，尤其在潮濕、金屬板或鋼架等導電性良好場所，使用攜帶式或移動式電動機具時，應設置漏電斷路器。
- 5.機械設備應確實施行接地。
- 6.電焊機要裝自動電擊防止裝置。

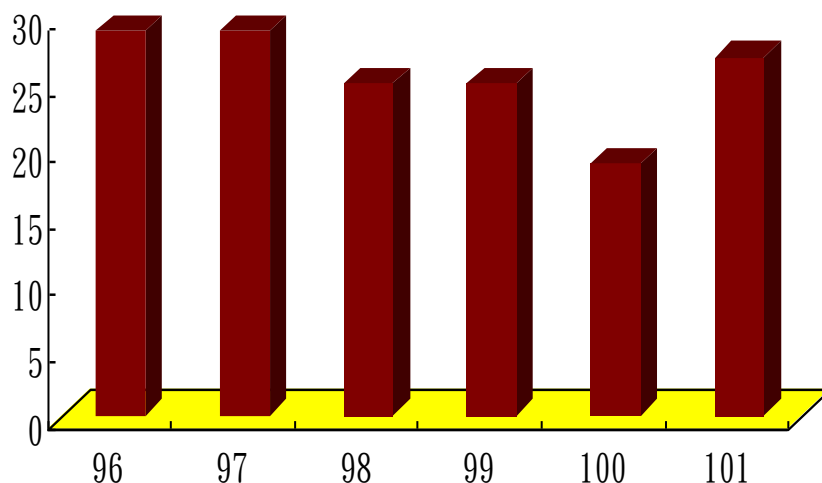


圖 1 我國歷年勞工感電罹災死亡人數圖

表1 感電致災典型案例表

時間	罹災人數	事故經過	備註
101/9/12	1死	勞工上電桿從事光纜佈放作業時發生感電災害，送醫不治死亡。	
101/7/16	1死	勞工站於鐵合梯進行鐵皮屋搭建施工，因鐵合梯腳壓到地面電線，電線皮被壓破，造成該名工人觸電不治身亡。	
100/11/5	1死	勞工持手提研磨機準備從事型鋼切割作業時，因絕緣不良、未設置漏電斷路器，造成勞工在啟動研磨機時感電休克死亡。	
99/8/13	1死	勞工在購物中心進行電扶梯保養維修，赤腳踩於出入口之不鏽鋼踏板上，因電扶梯漏電而遭電擊身亡。	
99/7/14	1死	勞工於塑膠射出成型機台內從事換模作業時，因右手腕碰觸輸送帶側面漏電之金屬外殼，造成勞工感電死亡。	
99/7/6	1死	勞工於牧場從事蔬果處理機清洗作業時，因該處理機漏電且地面潮濕，而遭感電休克死亡。	
98/8/27	1死	勞工於合梯上從事教室冷氣機安裝作業時，因未確認電源斷電且未佩戴絕緣手套，不慎碰觸帶電之裸線而遭電擊致死。	